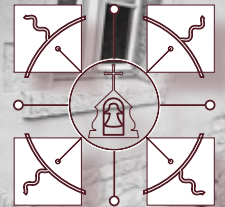




Fêtes et réceptions



Abbaye
Saint Hilaire

OÙ SE SITUE LE DOMAINE ?

A 10 minutes de la sortie A8 de Saint Maximin (n°34), à ½ heure d'Aix-en-Provence et 1h00 de Marseille et de Toulon.

L'ESPACE DE RÉCEPTION ?

Un vaste et élégant **espace de 250m²** en rez-de-chaussée

Repas assis jusqu'à **200 personnes**,

Cocktail jusqu'à 350 personnes,

Esplanade de 300m² pour cocktail ou dîner en extérieur (60 chaises en fer forgé, 8 guéridons)

Terrasse pour piste de danse et salon lounge

Jardin pour cocktail, brunch ou cérémonie.

Une salle supplémentaire en rez-de-jardin (idéal pour la soirée des enfants ou en cas de mauvais temps)

Une loge avec salle d'eau.

Parking de 70 voitures, non surveillé.



Office traiteur : uniquement un point d'eau et un réfrigérateur pour les vins de St Hilaire.
Sanitaires clients (5 WC, 3 urinoirs), sanitaires prestataires (1WC, 1 douche).
Vestiaire.

LE MATÉRIEL À DISPOSITION ?

Mobilier pour 200 personnes :

20 tables en 150cm de diamètre, soit 8-10 personnes

20 tables rectangulaires type buffet, de 180cm de long, soit 6 à 8 personnes

Prêt d'un écran, d'un chevalet sur demande.

Location d'un vidéo-projecteur.

Branchements électriques à l'extérieur pour ateliers culinaires et décoration.

LE MÉNAGE ?

Ménage sols et sanitaires **inclus dans la location**. Seul un rangement du mobilier vous sera demandé.

LES VINS ET LE CHAMPAGNE ?

Les **vins du domaine** sont servis en exclusivité (tarif préférentiel).

Dégustation sur rendez-vous au plus tard la semaine avant la réception.

Pas de droit de bouchon sur le champagne



LES HORAIRES ?

Horaires de mise à disposition de la salle: **de 10h à 4h du matin**.

Formule weekend de mi-mai à octobre : de 10h à 4h du matin puis de 10h à 17h le lendemain.

LES PRESTATAIRES ?

4 **traiteurs référencés** : Roland Paix Traiteur, Gaudefroy Réceptions, Franceschini Traiteur, Evangelina's Traiteur.

Le traiteur est en charge de la mise en place du mobilier, nappage, décoration, plan de table, vaisselles etc.



Le suivi ?

Une équipe à votre écoute de la réservation au jour J.
Veilleur de nuit toute la soirée.

Où vont dormir les invités ?

Hébergements sur le domaine (interdictions de dormir au Manoir, pas de camping autorisé)

■ à 400m du Manoir, 7 chambres (petit-budget)

■ à 700m, 5 chambres,

■ à 2.2km, 3 chambres + 15 appartements (nous consulter pour les conditions de location à la nuit des appartements).

Disponible de 16h à midi.

Le respect de l'environnement ?

Nous sensibilisons mariés et prestataires au respect de l'environnement.

Pour cela, des poubelles de tri sélectifs sont présentes sur le domaine (papiers, cartons, plastiques, verres).

Des messages pour l'économie d'eau sont affichés dans les toilettes.

L'éclairage des salles et des extérieurs est fait au maximum avec des ampoules à basse consommation d'énergie.



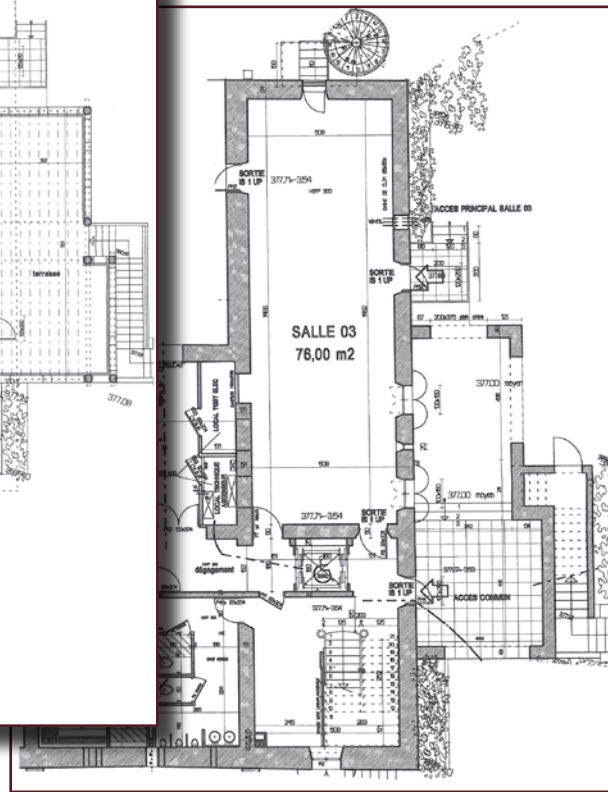
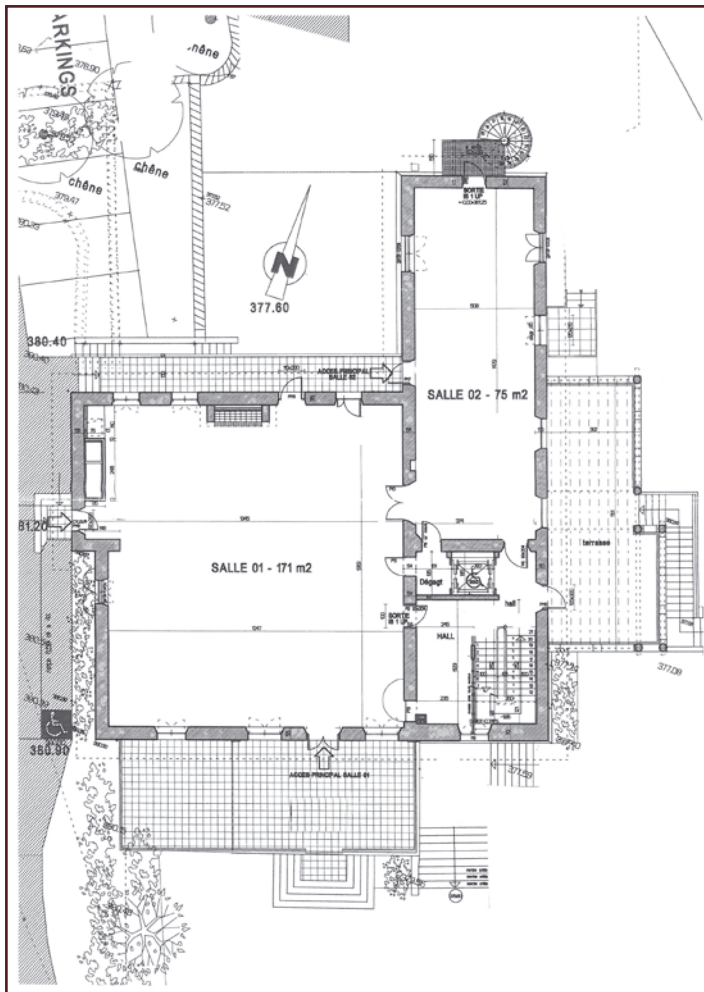
La climatisation et le chauffage sont centralisés pour un meilleur contrôle. Le Manoir est chauffé au bois, comme les autres bâtiments du domaine, grâce à la transformation des coupes de bois de notre forêt en plaquettes de chauffage.

Nous attirons l'attention sur le respect de l'environnement extérieur : **ne pas jeter de mégots, confettis, pics à brochette, nourriture, ballons etc.**

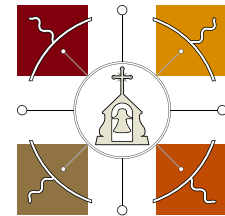
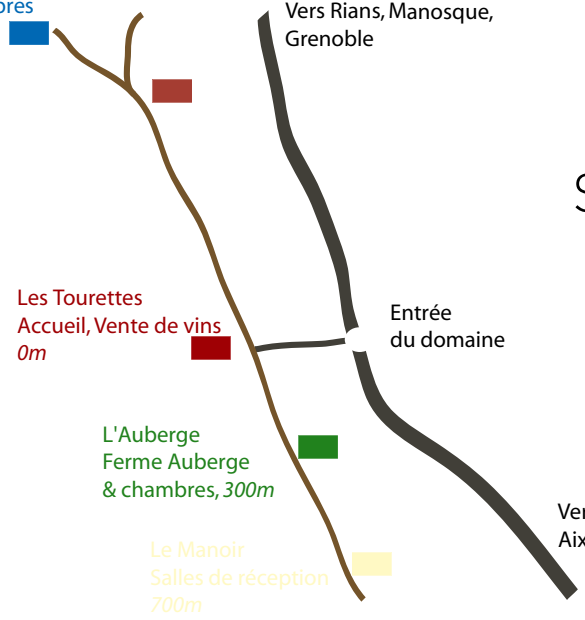
Les photos ?

Photos de couple sur l'ensemble du domaine.





Mas de la Marotte
Gîtes et chambres
1.5km



Abbaye Saint Hilaire

Domaine de l'Abbaye de Saint Hilaire

Route de Rians - RD3 - 83470 Ollières Tél. : 04 98 05 40 10
mariage@abbayesainthilaire.com - www.abbayesainthilaire.com

Coordonnées GPS : latitude : 43°29'50 / longitude 05°48'30

