



# Cyprès

## *La chambre cachée*

Pour 2 à 4 personnes, ses 45m<sup>2</sup> sont situés plein Sud, face au corps de ferme de la Marotte, dans l'annexe près du Four à Pain, avec accès immédiat à la piscine et aux terres du Domaine.

Meublé dans un style moderne, aménagé de plain-pied, entièrement équipé pour accueillir des personnes à mobilité réduite, ce gîte de caractère est équipé d'un lit deux places rabattable électriquement dans la grande pièce à vivre, d'un poêle à bois qui fonctionne, et d'une chambre.

Le tout sous une grande hauteur de plafond mansardée.

**Type** : T2 - **Nombre de chambres** : 1 - **Nombre de couchages** : 4 (dont 2 dans le salon avec lit double rabattable électriquement) - **Superficie** : 45 m<sup>2</sup>

**Exposition / Situation** : Profitez de l'exposition plein sud de ce logement situé face au corps de ferme de la Marotte.  
Espace extérieur côté piscine.

Une salle de bain avec douche à l'italienne de 6.65 m<sup>2</sup> et wc.

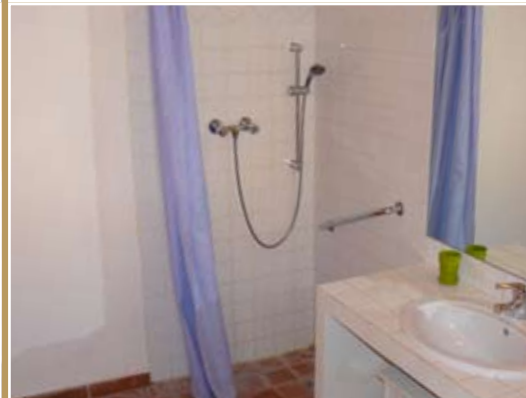
**Accessibilité** : largeur hors tout de la porte d'entrée 84cm, de salle de bain 68cm. Poignée dans la douche et près du WC.

**Cuisine** : Combiné cuisinière-four-lave-vaisselle, petit réfrigérateur, micro-onde, grille-pain, cafetière, aspirateur, télévision.

**Chambres** : Alaise, oreillers, 1 ou 2 couvertures par couchage selon la saison, couvre-lit. Penderie et étagère.

**Extérieur** : 1 table de jardin, 4 chaises, 1 parasol.

**En commun** : piscine cloturée (horaires à consulter sur place), barbecue (bois fourni), ping pong (matériel en location ou vente), parcs à vélo, boulodrome (boules non fournies), lave-linge et sèche-linge (jetons payants), fer à repasser, table à repasser.



Abbaye Saint Hilaire

Les Domaines de Provence  
Abbaye St Hilaire  
RD 3 - 83470 Ollières

Tél. +33 (0)4 98 05 40 10  
Fax. +33 (0)4 98 05 40 11

[gite@abbayesainthilaire.com](mailto:gite@abbayesainthilaire.com)  
[www.abbayesainthilaire.com](http://www.abbayesainthilaire.com)